
| | |
|-------------------------------|------------------------------|
| Station | SAINT-JEAN-DE-BOURNAY |
| Maître d'ouvrage | ST-JEAN-DE-BOURNAY |
| Exploitant | CGE |
| Commune d'implantation | SAINT JEAN DE BOURNAY |
| Type de station | urbaine Isère |

EPANDAGES 2006 :

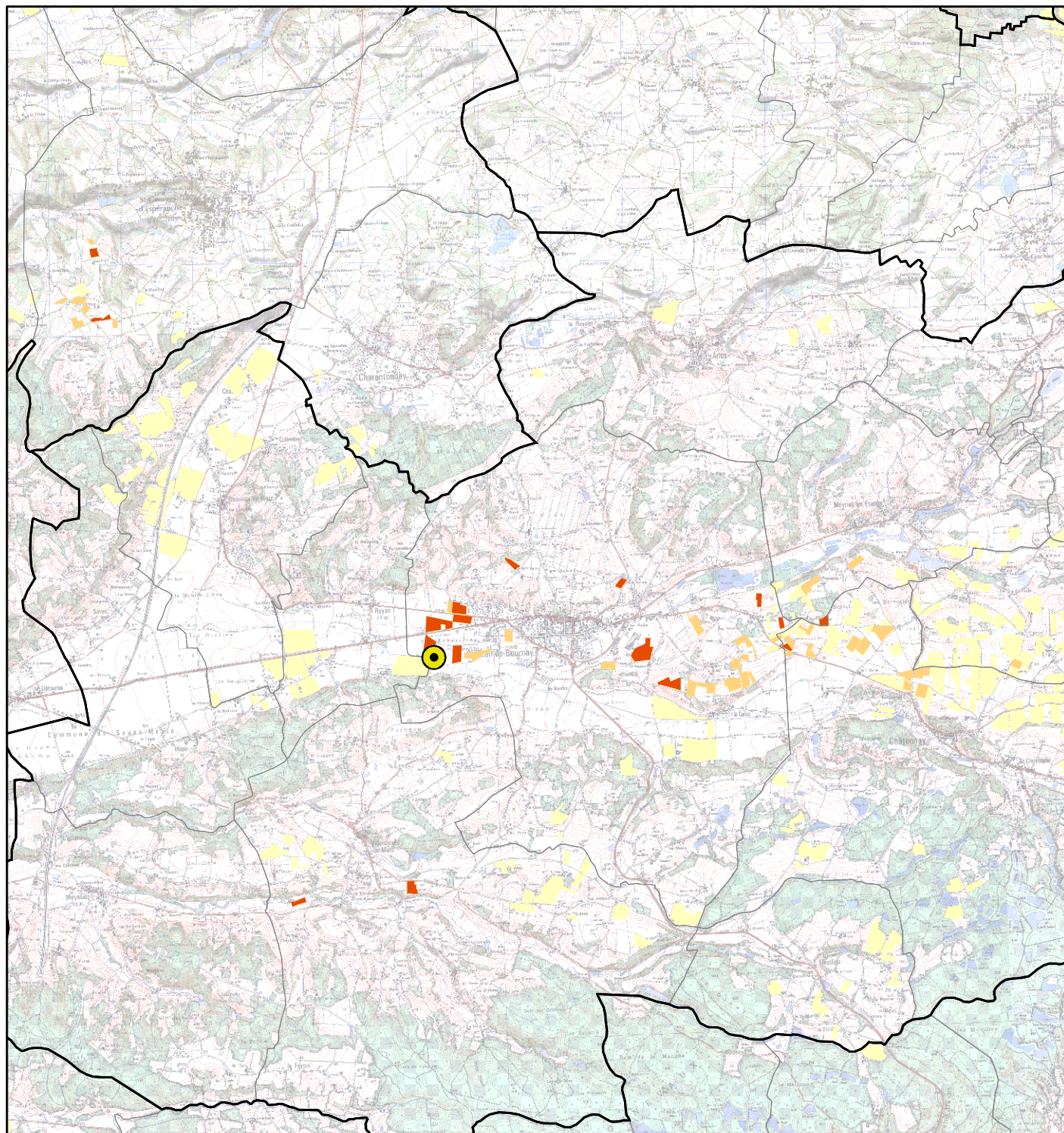
| Prestataire | Agrodéveloppement | |
|--|--------------------------|-----------|
| Nombre d'agriculteurs utilisateurs | 6 | |
| Surface d'épandage | 35,1 | ha |
| Quantité épandue en tonnes brutes | 1 070 | t |
| % de matière sèche | 4,6 | % |
| Quantité épandue en tonnes de matière sèche | 51 | t MS |
| Dose moyenne en tonnes de matière sèche /ha | 1,5 | t MS/ha |
| Dose moyenne d'azote apportée par les boues | 116 | kg N/ha |
| Dose moyenne de CaO apportée par les boues | 72 | kg CaO/ha |
| % épandu hors période directive nitrates | 5 | % |
| Nombre d'analyses de boues : valeur agronomique | 10 | |
| Nombre d'analyses de boues : ETM | 6 | |
| Nombre d'analyses de boues : CTO | 4 | |
| Nombre de parcelles avec boues en 2006 non cartographiées | 0 | |
| Observations : | | |

Communes ayant reçu des boues :

CHATONNAY
 VILLENEUVE DE MARC
 SAINT JEAN DE BOURNAY
 MEYRIEU LES ETANGS
 SAINT GEORGES D'ESPERANCHE





Type de boues : urbaines Isère

Carte N° 26



1:80 000



-  Parcelles épandues par la station l'année en cours
-  Parcelles épandues par la station les années précédentes
-  Parcelles ayant reçu des épandages d'autres stations
-  Station d'épuration (données CGI)